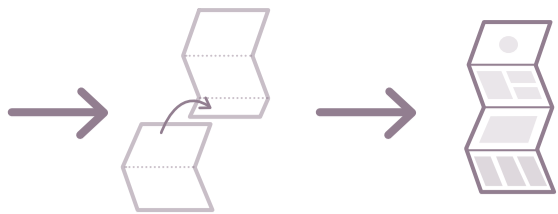
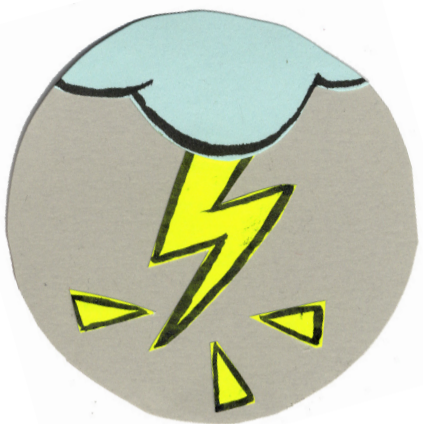


COUPER

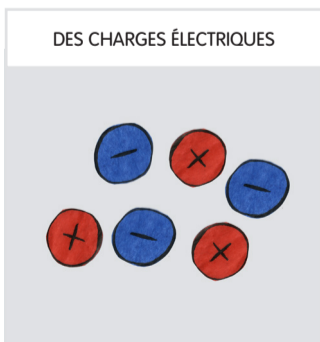
PLIER



LA Foudre



POUR FABRIQUER LA Foudre, IL FAUT :



LES CUMULONIMBUS SONT CONSTITUÉS DE PARTICULES DE POUSSIÈRES ET DE GLACES.



À CAUSE DES DIFFÉRENCES DE TEMPÉRATURE, L'AIR SUIT UN MOUVEMENT ASCENDANT DANS LE NUAGE



EN RAISON DES MOUVEMENTS D'AIR, LES PARTICULES SE FROTTENT ENTRE ELLES.



LES FROTTEMENTS VONT FACILITER L'ÉCHANGE D'ÉLECTRONS ENTRE LES PARTICULES



À CAUSE DE LA FRICTION LES PARTICULES VONT DONC SE CHARGER POSITIVEMENT OU NÉGATIVEMENT.



LES CHARGES ÉLECTRIQUES S'ACCUMULENT LOCALEMENT DANS LE NUAGE...

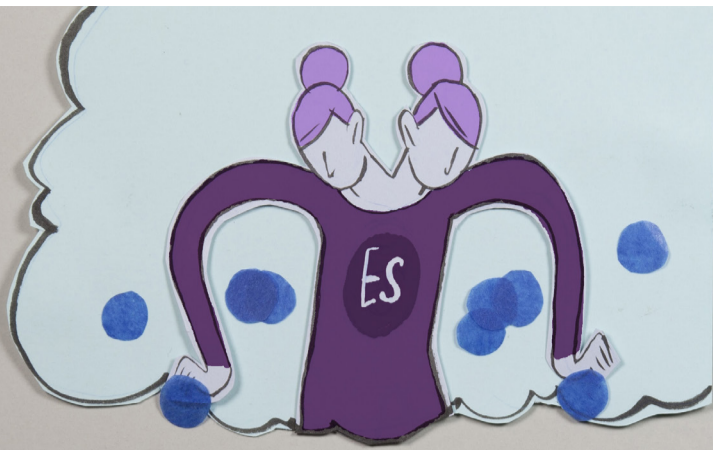


ET DES DÉCHARGES SE FORMENT À L'INTÉRIEUR.



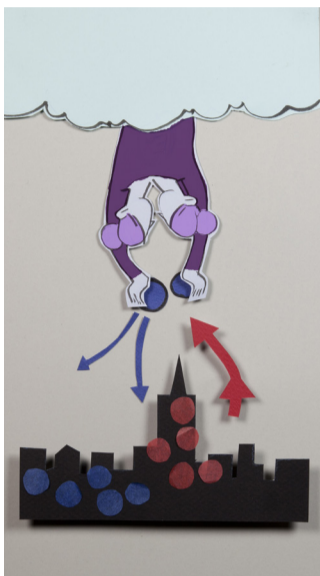
COLLER ICI

COLLER ICI

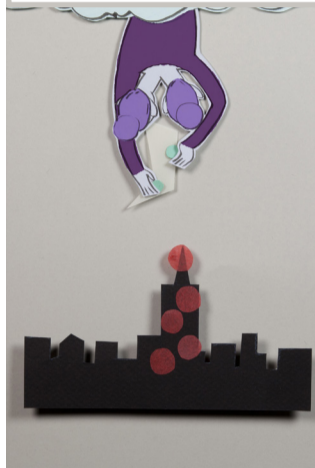


L'INTERACTION ÉLECTROSTATIQUE, ARRIVÉE DANS LE NUAGE, AGIT ENTRE LES CHARGES NÉGATIVES.

ELLE PERMET QUE LES CHARGES NÉGATIVES ATTIRENT LES CHARGES POSITIVES.



ENSUITE, ELLE ARRACHE LES ÉLECTRONS DES MOLÉCULES DE L'AIR ET LE REND CONDUCTEUR.



UN CANAL IONISÉ SE CRÉE...



ET LA Foudre TOMBE !

